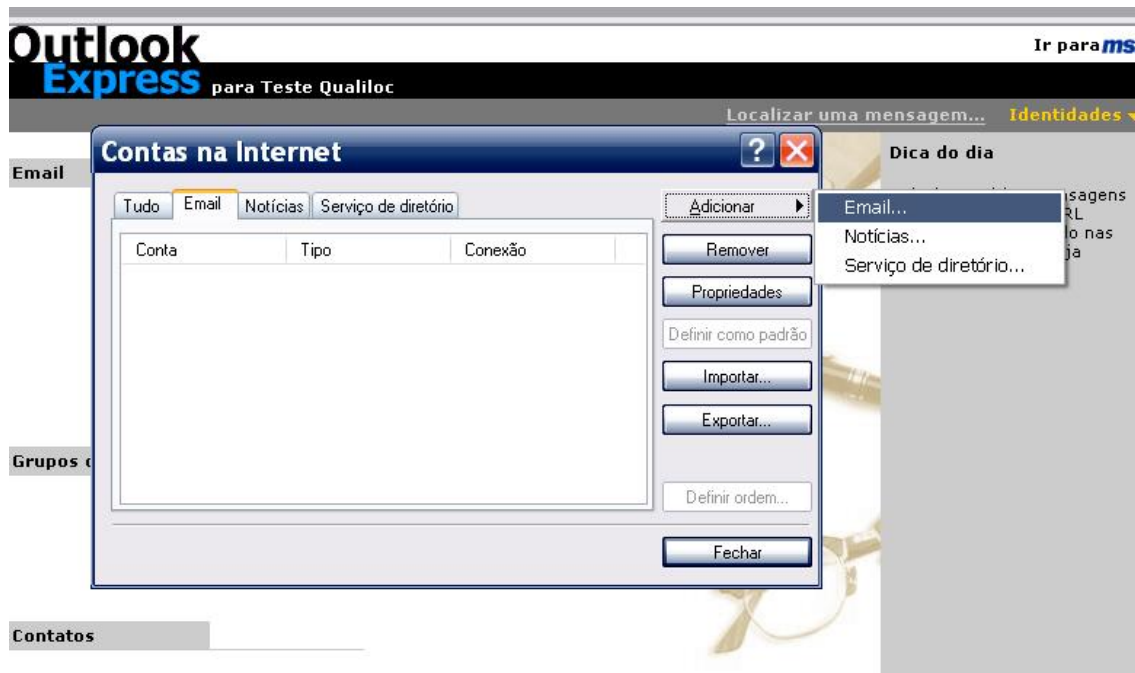


Como configurar sua conta de e-mail no Outlook Express

1. Abra o Outlook Express. Para configurar uma nova conta de e-mail clique em **Ferramentas** e selecione **Contas**

2. Na tela Contas na Internet. Clique na guia Email, depois clique no botão **Adicionar** e escolha **Email**



3. O assistente de configuração do Outlook será iniciado. No campo Nome de exibição digite o nome que você deseja que apareça quando for enviar uma mensagem, você pode utilizar letras maiúsculas ou minúsculas. Depois clique em Avançar.

4. No campo Endereço de email digite o e-mail completo em letras minúsculas e sem acento. Neste exemplo, utilizaremos um domínioseudominio.com.br. Depois clique em Avançar.

5. No campo Servidor de entrada de emails (POP3, IMAP ou HTTP) digite mail.seudominio.com.br e no campo Servidor de saída de emails (SMTP) digite mail.seudominio.com.br. Depois clique em Avançar.

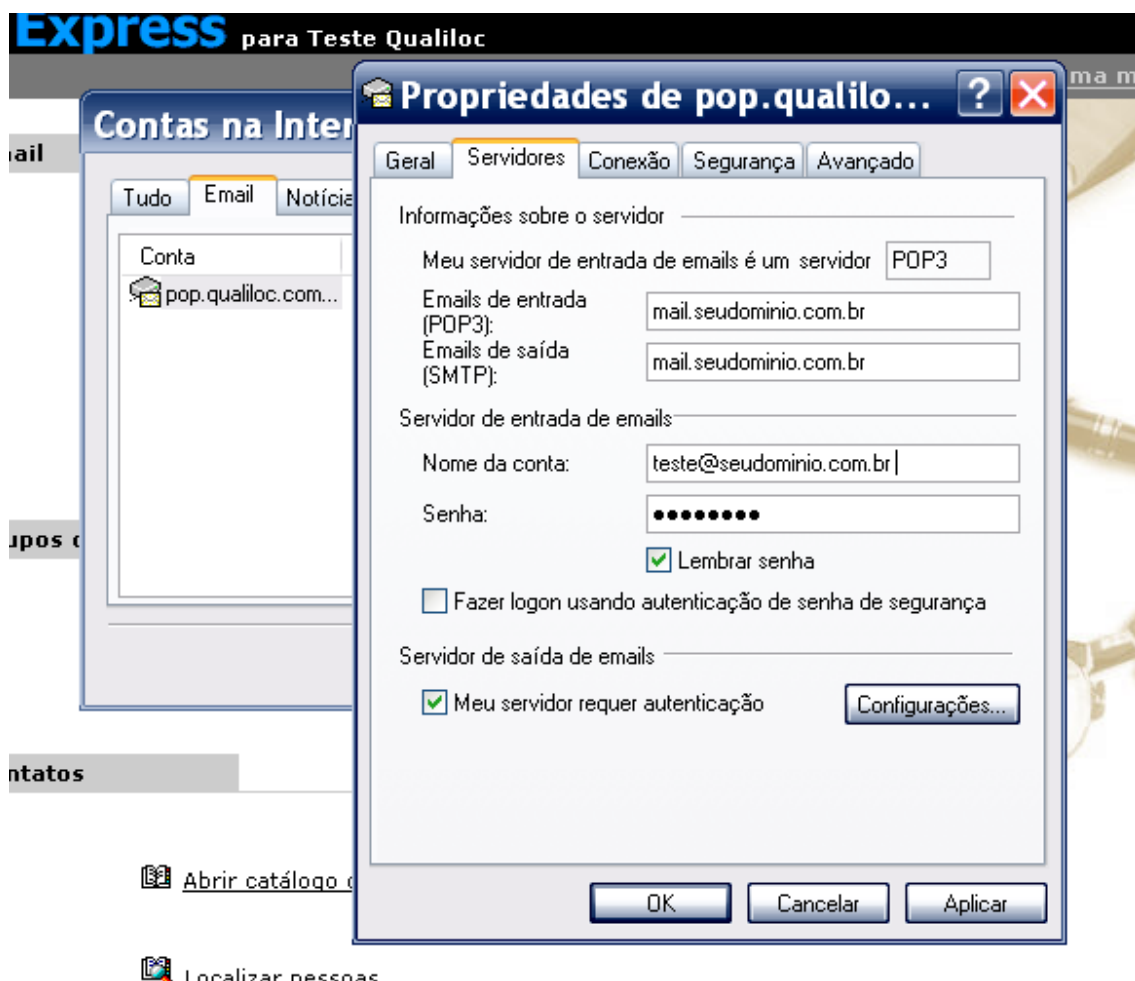
6. No campo Nome da conta digite o e-mail completo e no campo Senha digite a respectiva senha do e-mail. Depois clique em Avançar.

7. Clique no botão Concluir para retornar à tela de Contas na Internet.

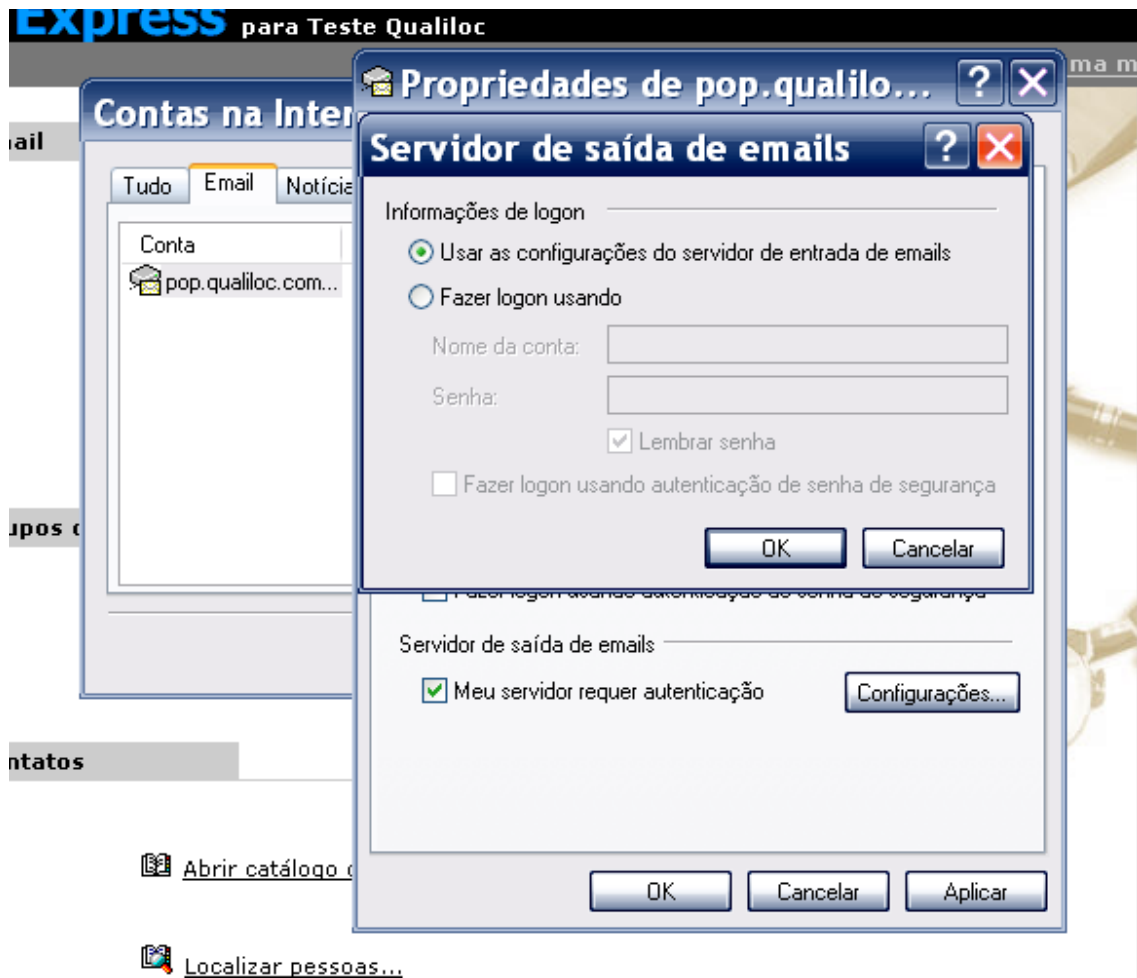
8. Aparecerá a conta que acabamos de configurar. Clique sobre ela e em seguida no botão ao lado Propriedades.

9. Selecione a guia "Servidores" e marque a última opção que pode ser Meu servidor requer autenticação ou Servidor de mensagens recebidas do tipo

Pop3, dependendo da sua versão do Outlook. Em seguida clique no botão ao lado Configurações.




10. Marque a opção Usar as mesmas configurações do servidor de entrada de emails. Clique no botão OK, novamente em OK e Fechar. Pronto! A sua conta já está configurada. Pronto.



11 – Caso seja necessário mude a porta de 25 para 587 em e-mails de saída (SMTP)



ntatos

 [Abrir catálogo](#)

Propriedades de pop.qualilo...

Gerar Servidores Conexão Segurança Avançado

Números de porta do servidor

Emails de saída (SMTP):

Este servidor requer uma conexão de segurança (SSL)

Emails de entrada (POP3):

Este servidor requer uma conexão de segurança (SSL)

Tempos limite do servidor

Curto Longo 1 minuto

Envio

Quebrar mensagens maiores que

Entrega

Deixar uma cópia das mensagens no servidor

Remover do servidor após

Remover do servidor ao excluir de 'Itens excluídos'